

Faxbestellung

+49 (0) 82 51 76 28



Stck.	Wöhler VIS 300 Videoinspektionskamera	Best.-Nr.	Preis
	Wöhler VIS 300 Videoinspektionskamera 7300 J zur visuellen Kanal-, Schornstein- und Lüftungsinspektion Lieferumfang: Wöhler VIS 300 mit elektronischer Meterzählung im Kunststoffkomplettkoffer, mit dreh- und schwenkbarem Farbkamerakopf Ø 40 mm V2, TFT-Breitbild-Farbmonitor und 2 m Verbindungskabel (Monitor herausnehmbar), 20 m Schubstange Ø 6,5 mm, 5 Ersatzkunststoffkuppeln, 1 Anti-Rutsch-Matte, 1 NiMH-Akku und Ladegerät		
Stck.	Wöhler VIS 350 Videoinspektionskamera	Best.-Nr.	Preis
	Wöhler VIS 350 Videoinspektionskamera 7350 J zur visuellen Kanal-, Schornstein- und Lüftungsinspektion Lieferumfang: Wöhler VIS 350 mit Bild- und Videospeicher und elektronischer Meterzählung im Kunststoffkomplettkoffer, mit dreh- und schwenkbarem Farbkamerakopf Ø 40 mm V2 mit Ortungssender, SD-Speicherkarte 2 GB und Mini USB-Kabel, TFT-Breitbild-Farbmonitor und 2 m Verbindungskabel (Monitor herausnehmbar), 20 m Schubstange Ø 6,5 mm, 5 Ersatzkunststoffkuppeln, 1 Anti-Rutsch-Matte, 2 NiMH-Akkus und Ladegerät		
	Wöhler VIS 350 Videoinspektionssystem mit Wöhler L 200 Locator 7360 J zur visuellen Kanal-, Schornstein- und Lüftungsinspektion Lieferumfang: Wöhler VIS 350 Videoinspektionskamera (Art.-Nr. 7350) zusätzlich mit Wöhler L 200 Locator, Kopfhörer und Teleskopstange		

Stck.	Führungssysteme / -hilfen	Best.-Nr.	Preis
	Wöhler Rollenführung für Wöhler Kameraköpfe und -stangen 3681 J		
	Wöhler Stangenelement für Wöhler VIS Führungssystem 3854 J zentriert die GFK-Kamerastange und dient zur Führung des Kamerakopfes in Verbindung mit der Kamerarollenführung Lieferumfang: Wöhler Stangenelement Ø 20 cm mit 6 Streifenbürsten, einseitig mit Gewinde		
	Wöhler Führungsgewicht Edelstahl 740 g 3857 J gleicht die Biegung der GFK-Kamerastange beim Herunterlassen aus		
Stck.	Zubehör / Weitere Produkte	Best.-Nr.	Preis
	Wöhler L 200 Locator Empfänger 7430 J		
	Wöhler Kuppelschutz mit Aussparung für Dreh-/Schwenkkamerakopf Ø 40 mm einfache Montage und sicherer Halt durch Klemmhebel, besonders gute Sicht durch eine runde Aussparung im Kuppelbereich 2641 J		
	Wöhler Glaskuppel für Dreh-/Schwenkkamerakopf Ø 40 mm 3674 J		
	Wöhler Ersatzkunststoffkuppeln, 10 Stück für Dreh-/Schwenkkamerakopf Ø 40 mm 3675 J		
	Zusatz-Blendschutz Monitor VIS 2xx/3xx 6814 J		
	KFZ-Ladegerät für Wöhler VIS 2xx/3xx 3169 J Ladevorgang mit 18 V		

Preise verstehen sich zzgl. MwSt. Je Auftrag berechnen wir innerhalb Deutschlands € 3,90 Versandkosten, nach Österreich 6,90 €. Es gelten unsere AGB.

Rechnungsanschrift / Auftraggeber	ggf. abweichende Lieferanschrift
Firma:	
Name:	
Straße:	
PLZ/Ort:	
Tel.:	
Kd.-Nr.:	<input type="text"/>

HAAS ABWASSERTECHNIK
 Inh. Erwin Vogl e.K.
 Industriestr. 9
 86551 Aichach
 Tel.: +49 (0) 8251-1495
 mail@haas-abwassertechnik.de
 www.haas-abwassertechnik.de



NEU

EINZIGARTIGER DURCHBLICK.

Wöhler VIS 350

VIDEOINSPEKTION, LAGEANZEIGE, HOME-FUNKTION UND ORTUNG

**360°
180°**
DREH- UND SCHWENKBARER FARBKAMERAKOPF

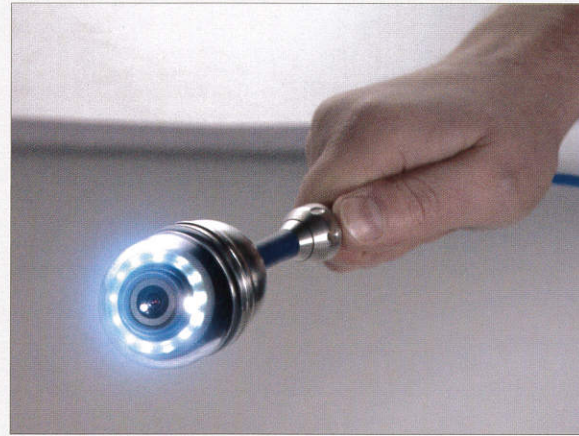


Umfangreiche Funktionalität



Dokumentation

Die Speicherfunktion (Wöhler VIS 350) ermöglicht es, das „Gesehene“ per Tastendruck als Video und Bild digital aufzuzeichnen. Übertragung zum PC: Per USB oder SD-Karte.



Lichtstark

Die Kamera liefert dank der optimalen Ausleuchtung des Farbkamerakopfes selbst im Dunkeln gestochen scharfe Bilder aus dem Inspektionsbereich.



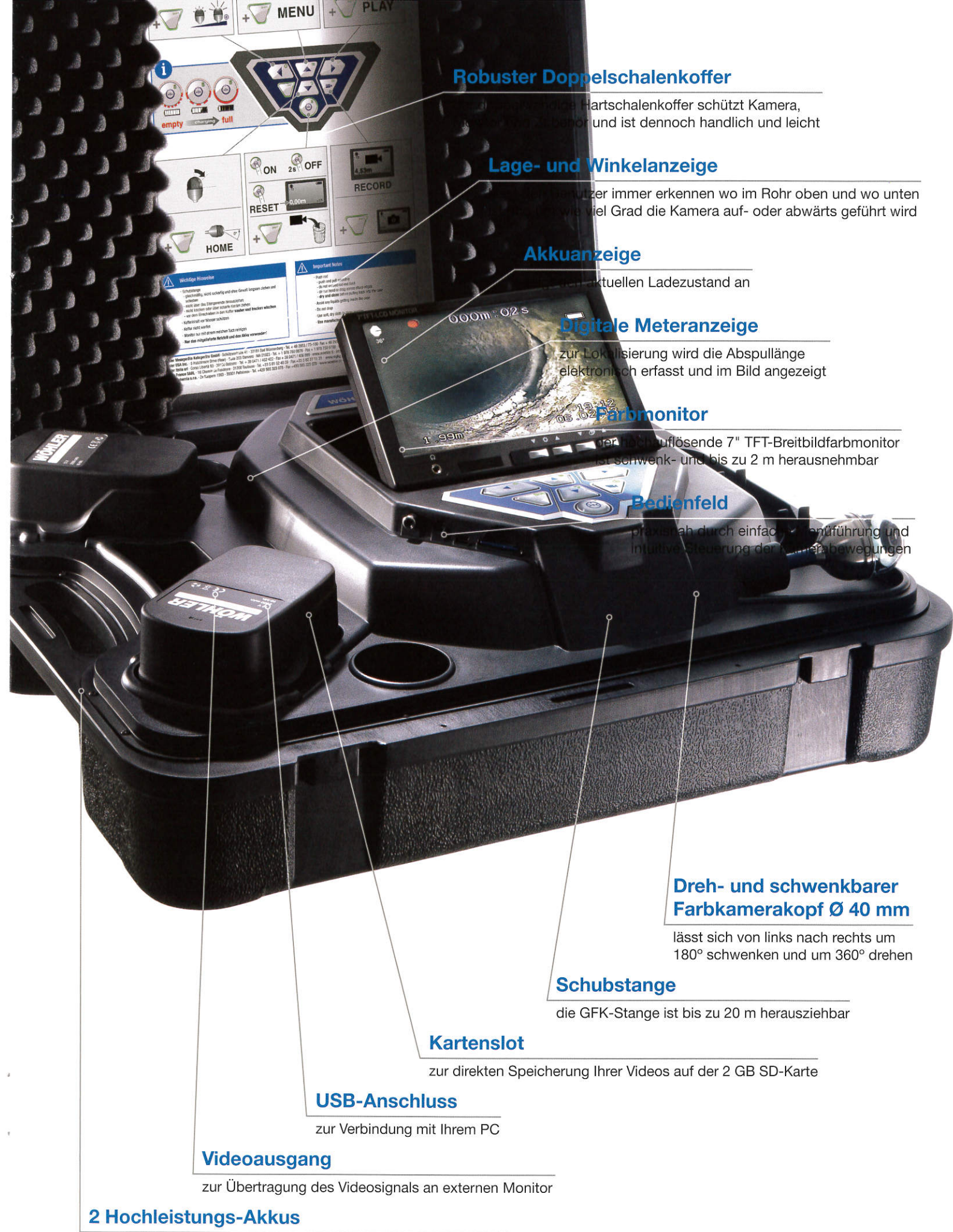
Home-Funktion / Lage- und Winkelanzeige

Die Home-Taste (Wöhler VIS 350) richtet den Kamerakopf wieder in die Ausgangsposition. Die Lage- und Winkelanzeige zeigt jederzeit an, wo in der Leitung oben und unten ist und um wie viel Grad die Kamera auf- oder abwärts geführt wird.



Ortungssender integriert

Der Kamerakopf der Wöhler VIS 350 / VIS 300 ist gleich mit einem Sender ausgestattet – somit kann der Kamerakopf mit dem neuen Wöhler L 200 Locator spielend einfach geortet werden.



Robuster Doppelschalenkoffer

Der Hartschalenkoffer schützt Kamera, Akku und ist dennoch handlich und leicht

Lage- und Winkelanzeige

Der Nutzer immer erkennen wo im Rohr oben und wo unten ist. Je nach Winkel Grad die Kamera auf- oder abwärts geführt wird

Akkuanzeige

Zeigt den aktuellen Ladezustand an

Digitale Meteranzeige

Zur Lokalisierung wird die Abspulllänge elektronisch erfasst und im Bild angezeigt

Farbmonitor

Der hochauflösende 7" TFT-Breitbildfarbmonitor ist schwenk- und bis zu 2 m herausnehmbar

Bedienfeld

Die Bedienung erfolgt durch einfache Handführung und intuitive Steuerung der Kamera-Bewegungen

Dreh- und schwenkbarer Farbkamerakopf Ø 40 mm

lässt sich von links nach rechts um 180° schwenken und um 360° drehen

Schubstange

die GFK-Stange ist bis zu 20 m herausziehbar

Kartenslot

zur direkten Speicherung Ihrer Videos auf der 2 GB SD-Karte

USB-Anschluss

zur Verbindung mit Ihrem PC

Videoausgang

zur Übertragung des Videosignals an externen Monitor

2 Hochleistungs-Akkus

Platz für 2 NiMH-Akkus (12 V) mit einer Betriebsdauer von jeweils 2 Stunden – der Hauptakku wird direkt im Koffer geladen

Große Anwendungsvielfalt



Mit der 20 m langen Schubstange und dem dreh- und schwenkbaren Farbkamerakopf entgeht Ihnen auch in der Hausanschlußleitung nichts.



Exaktes Orten der Funkwellen des Kamerakopfes Wöhler VIS 350 durch Beton und Asphalt erspart eine Menge Zeit und Bauschäden.



87°-Bögen werden von dem Farbkamerakopf, der um 360° drehbar und um 180° schwenkbar ist, spielend gemeistert.



Neben der digitalen Meterzählung wird im Display zusätzlich die Lage des Kopfes angezeigt. Eine Funkortung ist mit dem Wöhler L 200 Locator möglich.

Wöhler L 200 Locator

Bohrende Blicke durch Beton und Asphalt

Die Inspektion von Rohren unter der Erde, in Decken und Wänden gehört zum Tagesgeschäft des Fachhandwerks. Und nach dem Inspizieren kommt das Lokalisieren, um Reparatur- oder Reinigungsarbeiten treffsicher anbieten und ausführen zu können. Das ist mit dem Wöhler L 200 Locator jetzt ein Kinderspiel. Er spürt die Funksignale des Wöhler Dreh-/Schwenk-kamerakopfes zielsicher auf.

Das Visualisieren von Leckagen, das Dokumentieren von beschädigten oder verunreinigten Rohrströcken per Videoinspektion bietet dem Fachhandwerk und seinen Kunden bereits einen gravierenden Zeit- und Kostenvorteil. Der Wöhler L 200 Locator ortet zusätzlich die Funksignale des Kamerakopfes. Präzise dargestellt in einer übersichtlichen Grafik im Display des Ortungsgeräts ist damit eine Schadstelle schnell gefunden und markiert.

Durchblick nach dem Einblick
Und so bequem funktioniert das Orten mit dem Wöhler L 200: Der Locator lässt sich an einer Teleskopstange befestigen. Dicht über dem Boden, an der Wand entlang oder unter der Decke geführt, ortet er die sehr langen Funkwellen des Kamerakopfes. Besonders ideal: Der Nutzer wird während der Ortung über das helle Farbdisplay geführt - im Display erscheint ein Fadenkreuz, dargestellt auf einem horizontalen Raster. Zusätzlich ist

ein akustisches Signal zu hören, das per Lautsprecher oder Kopfhörer übertragen wird. Fadenkreuz und Signalstärke zeigen an, wie weit entfernt und in welcher Richtung der Ortungspunkt liegt. Ist der zu reparierende oder zu reinigende Rohrabschnitt gefunden, kann die Stelle sofort markiert werden. Dazu befindet sich am Ende des Locators ein Halter zur Aufnahme eines Kreidestücks.

- **Ortung der Funksignale des Kamerakopfes – schnelles Auffinden der Schadstelle**
- **Einfache Handhabung – Führung über das Display während der Ortung**
- **Helles Farbdisplay – sehr gut ablesbar**
- **Teleskopstange – überall problemlos die Schadstellen aufspüren**
- **Kreidehalter ermöglicht die unmittelbare Markierung der Schadstellen**



Wöhler VIS 350

Intelligenter Kamerakopf lenkt und denkt mit

Videospektion aus dem Koffer: Sind Abwasserrohre, Abgas- und Lüftungsleitungen oder Industrieanlagen zu untersuchen, haben Sie mit dem neuen Kamerasystem Wöhler VIS 350 nicht nur alles dabei – Sie können damit auch alles exakt dokumentieren und sogar Schadstellen lokalisieren.

Das neue Kamerasystem von Wöhler ist kompakt und transportsicher in einem Hartschalenkoffer untergebracht. Es besteht aus einer 20 Meter langen Schubstange mit Aufwicklung, einem Farbkamerakopf mit 40 mm Durchmesser und einem großflächigen Farbmonitor. Dazu kommt das typische Wöhler-Bedienfeld zur einfachen Steuerung des Kamerakopfes: 360° drehbar, 180° schwenkbar und mit optimaler Ausleuchtung kann die Kamera den Leitungsverlauf rundum inspizieren. Besonders praktisch: Nach der Rundschau richtet die Home-Funkti-

on mit einem Tastendruck automatisch den Kamerablick wieder geradeaus. **Sehen, speichern, senden** Die Fahrt der Kamera durch die Leitungsstrecke kann als Video aufgenommen werden. Selbst mehrere bis 87° scharfe Bögen im Verlauf stellen keine Hürden dar. Ist eine schadhafte Stelle entdeckt, kann zusätzlich per Knopfdruck schnell ein Foto „geschossen“ und abgespeichert werden. Um den Reparaturaufwand einzuschätzen und gezielt auszuführen, haben wir die Lokalisierung der Schadstelle per-

funktioniert. Neben der digitalen Meterzählung wird im Display zusätzlich die Lage des Kopfes angezeigt. Das ist beispielsweise bei weit verzweigt verlaufenden Leitungsnetzen eine große Hilfe. Der Bildschirm zeigt jederzeit an, wo in der Leitung oben und unten ist und um wie viel Grad die Kamera auf- oder abwärts geführt wird. Sogar eine Funkortung ist einfach und kostengünstig möglich – mit dem ebenfalls neuen Wöhler L 200 Locator.



- **Seit Jahren bewährtes Videospektionssystem – jetzt weiterentwickelt**
- **Lageanzeige des Kamerakopfes im Display**
- **Orientierung behalten mit Home-Funktion – Kamerakopf richtet sich automatisch aus**
- **4 Std. Flexibilität – hohe Akkulaufzeit mit 2 Wechselakkus**
- **Eingebauter Ortungssender ermöglicht Funkortung**

Anwendungsvielfalt

Schadstellenanalyse und Überprüfung von:

- Abwasserleitungen ab Ø 70 mm
- Hausanschlüssen bis Ø 200 mm
- Abgasanlagen ab Ø 60 mm
- Luftleitungen von Lüftungsanlagen
- Zwischendecken, Hohlräumen, Schächten

Funktionalität

- Um 360° drehbare und um 180° schwenkbare Optik – dadurch wird ein maximaler Bewegungsradius ermöglicht und selbst kleinste Mängel bleiben nicht verborgen
- Speicherung der aufgenommenen Videos und Fotos auf einer 2 GB SD-Karte (Wöhler VIS 350)
- Integrierter Sender im Kamerakopf zur Ortung mit dem Wöhler L 200 Locator
- Digitale Lage- und Winkelanzeige des Kamerakopfes im Display
- Home-Funktion zur Ausrichtung des Kamerakopfes in eine gerade Position – Anzeige parallel zum Erdboden
- Lichtstarker und bogengängiger Farbkamerakopf mit 60 mm Länge und Ø 40 mm
- Elektronische Meterzählung mit einer Auflösung von 0,04 m und Anzeige auf dem Monitor
- Lichtstarker TFT-Farbmonitor (schwenk- und herausnehmbar) für brillante Bilder
- Standzeit: bis zu 2 x 120 Min. mit 2 Wechselakkus
- Mobile Komplettausstattung im robusten Doppelschalenkoffer

Locator / Ortung (optional)

- Integrierter Sender im Kamerakopf ermöglicht exakte Lokalisierung des Kamerakopfes
- Ermöglicht eine zielgerichtete Schadensbehebung an Rohrleitungen
- Teleskophalterung ermöglicht Lokalisierung am Fußboden oder im Deckenbereich
- Kreidehalter mit Fettkreide gewährt eine unmittelbare Markierung der Schadstelle
- Langlebiger Li-Ionen Akku

Dokumentation

Einfache Aufnahme und Speicherung von Fotos und Videos auf der 2 GB SD-Karte (Wöhler VIS 350) zum Dokumentieren und Archivieren für Sie und Ihre Kunden

Technische Daten

Monitor	
Maße Gehäuse	176 x 114 x 32 mm
TFT-Display	7" / 16:9 Format
Video-Out	FBAS-Signal
Gewicht	400 g
Stromversorgung	Platz für 2 Wechselakkus je 12 V oder über Netzteil
Standzeit	max. 2 Akkus je 120 min = 4 h (Akkuanzeige im Display)
Dreh- und Schwenkkamerakopf Farbe Ø 40 mm	
Typ	1/3" COLOR CMOS
Pixel	768 x 576 (PAL), 656 x 492 (NTSC)
Lichtempfindlichkeit	0,5 Lux
Objektiv	f = 2,3 mm, F = 2,5
Bilderfassungswinkel H	115°
Lichtquellen	12 weiße LEDs
Schutz	Wasserdicht nach IP 67
Maße	Ø 40 mm x 60 mm
Arbeitstemperatur	0...40 °C, RH 95 % MAX
Lagertemperatur	-20...50 °C, RH 95 % MAX
Lokator Sender	
Sendefrequenz	8,9 kHz
Schubstange	
Länge	20 m
Durchmesser	6,5 mm
Doppelschalenkoffer	
Maße	51 x 43 x 17 cm (L x B x H)
Gewicht	8,2 kg
Längenmessung	
Wöhler VIS 350 / VIS 300	Elektronische Meterzählung
Lokator Empfänger	
Anzeige	Grafische Visualisierung der Senderlage
Ausgangsimpedanz	
Kopfhörer	Typ. 32 Ohm
Stromversorgung	3,7 V Li-Ion Akku
Arbeitstemperatur	0...40 °C
Lagertemperatur	-10 °C...40 °C
Gewicht	605 g
Maße	32 x 14 x 7 cm (L x B x H)
Speicherung (Wöhler VIS 350)	
Aufnahme	2 GB SD-Karte (2,5 h Aufnahmezeit)
Schnittstelle	Mini USB-Anschluss