

ZERTIFIZIERUNGEN



Lifftop, das Spitzenprodukt der VALIFTER-Linie, ist der einzige Schachtdeckelheber-Wagen, der den Normen für das Heben von Lasten gemäß ISO 11228 und für die Körperhaltung gemäß ISO 11226 entspricht.

Die Möglichkeit, das Gerät je nach zu hebender Last und den körperlichen Eigenschaften des Benutzers zu konfigurieren, sowie die Aufmerksamkeit auf die Haltung und Sicherheit, haben es Lifftop ermöglicht, der erste Schachtdeckelheber-Wagen der Welt zu sein, der die Ergocert-Zertifizierung für Ergonomie erhalten hat.

Die Zertifizierungsstelle für Ergonomie bestätigt, dass die VALIFTER-Linie den Normen für das Heben von Lasten und die optimale Körperhaltung des Bedieners während der Handhabung entspricht.



Lifftop Atex und Simplex Atex entsprechen den Bestimmungen der Maschinenrichtlinie 2006/42/EG, der ATEX-Richtlinie 2014/34/EU und weiteren harmonisierten Normen für den Einsatz in ZONE 1 und ZONE 2.

Die ATEX-Variante wird in Umgebungen mit hohem Explosionsrisiko eingesetzt, wie zum Beispiel bei der Anwesenheit von Gasen, Benzin und Öl.

Zone 0: Bereich, in dem ständig eine explosionsfähige Atmosphäre vorhanden ist.

Zone 1: Bereich, in dem die Bildung einer explosionsfähigen Atmosphäre wahrscheinlich ist.

Zone 2: Bereich, in dem die Bildung einer explosionsfähigen Atmosphäre nicht wahrscheinlich ist.



Das Qualitätsmanagementsystem, die Optimierung der Produktionsprozesse und die Kundenzufriedenheit haben VALIFTER das Qualitätszertifikat EN ISO 9001:2015 eingebracht.

Für das Team von VALIFTER sind die Produktzertifizierungen eine verantwortungsvolle Entscheidung gegenüber den eigenen Kunden, Partnern, der Gemeinschaft und dem Umfeld, in dem die Firma tätig ist, in dem Bewusstsein, dass die eigene Tätigkeit nicht ohne die Zufriedenheit der Kunden auskommen kann.



ABWASSERTECHNIK
Inh. Erwin Vogl e.K.
Industriestr. 9 • D-86551 Aichach
Tel.: +49 8251 1495

mail@haas-abwassertechnik.de
www.haas-abwassertechnik.de



VALIFTER

FEDA s.r.l.
Via M. Corrieri, 16 - 05100 Terni - Italy
+39 0744 407351 - +39 329 1674374

info@feda.it
www.valifter.com



VALIFTER

**SICHERE
HANDHABUNG
VON SCHACHTDECKELN**

**VERTRIEBEN
DURCH**



ABWASSERTECHNIK

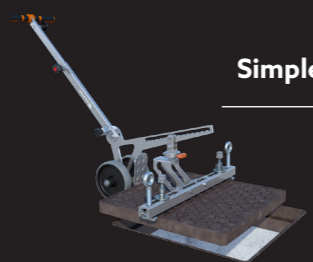
SCHNELL

SIMPLEX

EINFACH MIT SIMPLEX

SIMPLEX ist der leichteste und kompakteste Schachtdeckelheber auf dem Markt. Das Gerät besteht aus Edelstahl und ist geeignet für den Einsatz an Schachtdeckelungen mit einer maximalen Seitenlänge von bis zu 60 cm, **unabhängig von deren Form und Material**.

Erhältlich in einer mechanischen Version mit der **Hook-Stange** oder mit einem **VS-Schlüssel** sowie in einer magnetischen Version mit dem **manuell aktivierbaren Magneten Rhino Slim Damped** (Losbrechkraft 900 kg).



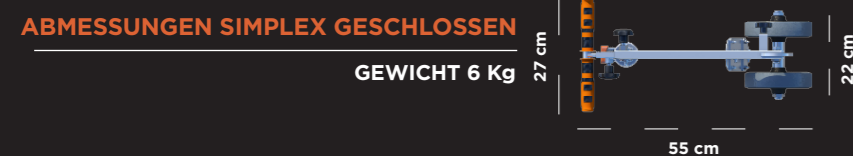
Simplex mit Hook-Stange



Simplex mit Magneten



Simplex mit VS-Schlüssel



HANDLE

DER HANDLICHE GRIFF

HANDLE ist der neue, handliche und robuste Hebegriff, der zum Öffnen kleiner Schachtdeckel und Gussroste geeignet ist.

Hergestellt aus Kohlenstoffstahl und mit einem Neopren beschichteten Handgriff für einen weichen und sicheren Griff, verbessert HANDLE die Ergonomie beim Heben. Außerdem reduziert der **verstellbare Teleskopstiel** den Platzbedarf beim Transport.

Erhältlich in einer mechanischen Version mit den **austauschbaren VS-Schlüsseln** oder in einer magnetischen Version mit dem **manuell aktivierbaren Magneten Rhino Ultra 200** (Losbrechkraft 500 kg).



Handle mit VS-Schlüssel



Handle mit Magneten



PRAKTISCH

LIFTOP

DIE UNIVERSELLE LÖSUNG

LIFTOP ist die universelle Lösung von VALIFTER für die sichere Handhabung von Schachtdeckelungen.

Hergestellt aus speziellen Aluminiumlegierungen, mit einem klappbaren, leichten und verstellbaren Griff, ist es der **einzigste zertifizierte Schachtdeckelheber-Wagen** der Welt.

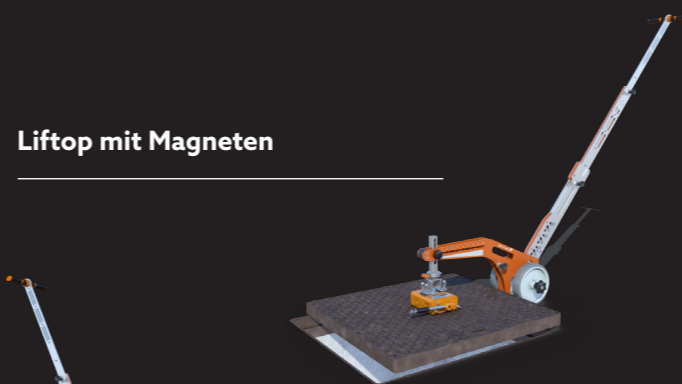
Dank LIFTOP bleibt der Bediener während des Hebens in einer aufrechten Haltung, **wodurch das Risiko von Muskel-Skelett-Verletzungen beseitigt und der Aufwand reduziert wird**.

Das Öffnen einer Schachtdeckelung mag einfach erscheinen, beinhaltet jedoch eine Reihe von technischen und operativen Aspekten, Sicherheitsrisiken und einen übermäßigen Zeitaufwand: Die **hybride Konfiguration** von LIFTOP ermöglicht es einem einzigen Bediener, **alle Arten von Schachtdeckeln** schnell und sicher anzuheben.

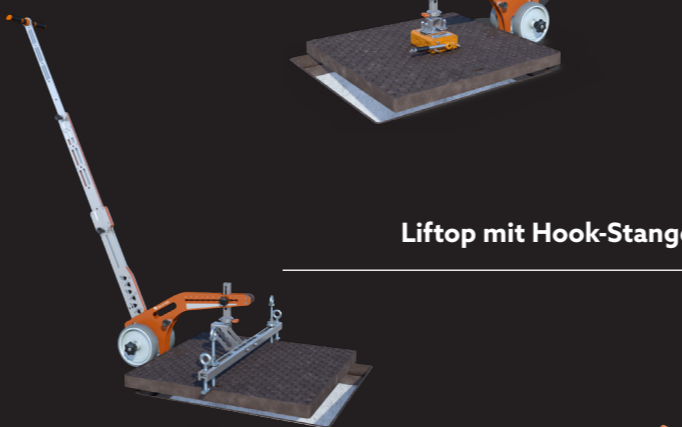
Erhältlich in einer mechanischen Version mit der **Hook-Stange**, in einer magnetischen Version mit dem **manuell aktivierbaren Magneten Rhino Slim Damped** (Losbrechkraft 900 kg) und schließlich in der innovativen Vakuum-Version mit der **GRABO-Saugvorrichtung**, die ein sicheres Anheben der Abdeckung unabhängig vom Material.

ZERTIFIZIERTE ERGONOMIE

Liftop mit Magneten



Liftop mit Hook-Stange



Liftop mit GRABO-Saugvorrichtung



ÖFFNET ALLE ARTEN VON SCHACHTDECKELN:



INNOVATION IN DER SICHERHEIT

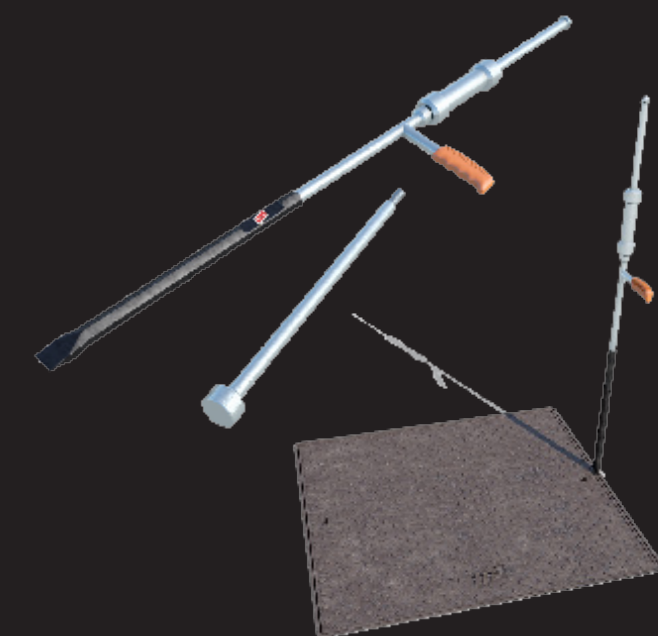
IMPACT

DIE EFFEKTIVE ENTRIEGELUNGSWERKZEUG

IMPACT ist die **schnellste Lösung zur Entriegelung von Schachtdeckelungen**, die durch angesammelten Schmutz, Teer, Frost, Salz oder andere Sedimente, Oxidation oder leichte Verformungen an ihren Rahmen haften geblieben sind.

Es wird in **aufrechter Position** verwendet, wodurch das Risiko von Gesundheitsproblemen durch ungeeignete Körperhaltungen minimiert wird.

Hergestellt mit austauschbaren Klemmen aus Spezialstahl (einer mit flacher Spitze und einer mit Stößel), konzentriert IMPACT die Schlagenergie auf den Punkt der Verbindung zwischen der Abdeckung und ihrem Rahmen, wodurch diese entriegelt wird.



MUFFLER

LÄRMSCHUTZ-STÜTZKIT

MUFFLER sind stoßdämpfende Stütze aus thermoplastischem Polyurethan, die das Problem von Schachtdeckelungen lösen, die beim Überfahren durch Fahrzeuge oder Fußgänger unangenehme Metallgeräusche verursachen.

Muffler sind **anpassungsfähig** und werden mit der mitgelieferten hochwertigen Spezialkleber fixiert. Sie sind abrieb- und druckbeständig, verhindern die Bildung von Ablagerungen und halten sehr hohen oder sehr niedrigen Temperaturen stand (-40/+60°C).

Sie können an die Form des Rahmens angepasst werden, indem überschüssiges Material entfernt wird, wobei die Kontaktflächen gründlich gereinigt werden müssen. Der Klebstoff reagiert mit Feuchtigkeit und härtet aus, wodurch eine flexible, langlebige und widerstandsfähige elastomerische Verbindung entsteht.



EFFEKTIVES ZUBEHÖR